

## IT

Struttura monoscocca in acciaio inox; finitura esterna satinata scotch-brite; spessore di isolamento 75 mm con schiuma poliuretanicca ad alta densità (40 kg/mc); circolazione aria interna indiretta e uniforme; **sistema di umidificazione e deumidificazione automatico controllato uniformemente**; controllo elettronico mediante display LCD con funzionalità avanzate; piedini in acciaio inox regolabili H:120-150; porte auto chiudenti con fermo a 90°; fondo interno stampato con foro di lavaggio; sbrinamento automatico elettrico; evaporazione automatica dell'acqua di condensa; CFC e HCFC free; luce interna; serratura di serie.

## EN

One-piece stainless steel structure; scotch-brite satin external finish; 75 mm thick insulation in high-density polyurethane foam (40 kg/mc); indirect and uniform air circulation inside the cabinet; uniformly controlled, **automatic humidification and dehumidification system**; electronic control by means of an LCD display with advanced features; adjustable stainless steel feet (H:120-150); self-closing doors with 90° stop; moulded interior bottom with washing hole; automatic defrosting; manual evaporation of condensation; CFC and HCFC free; internal light; standard lock.

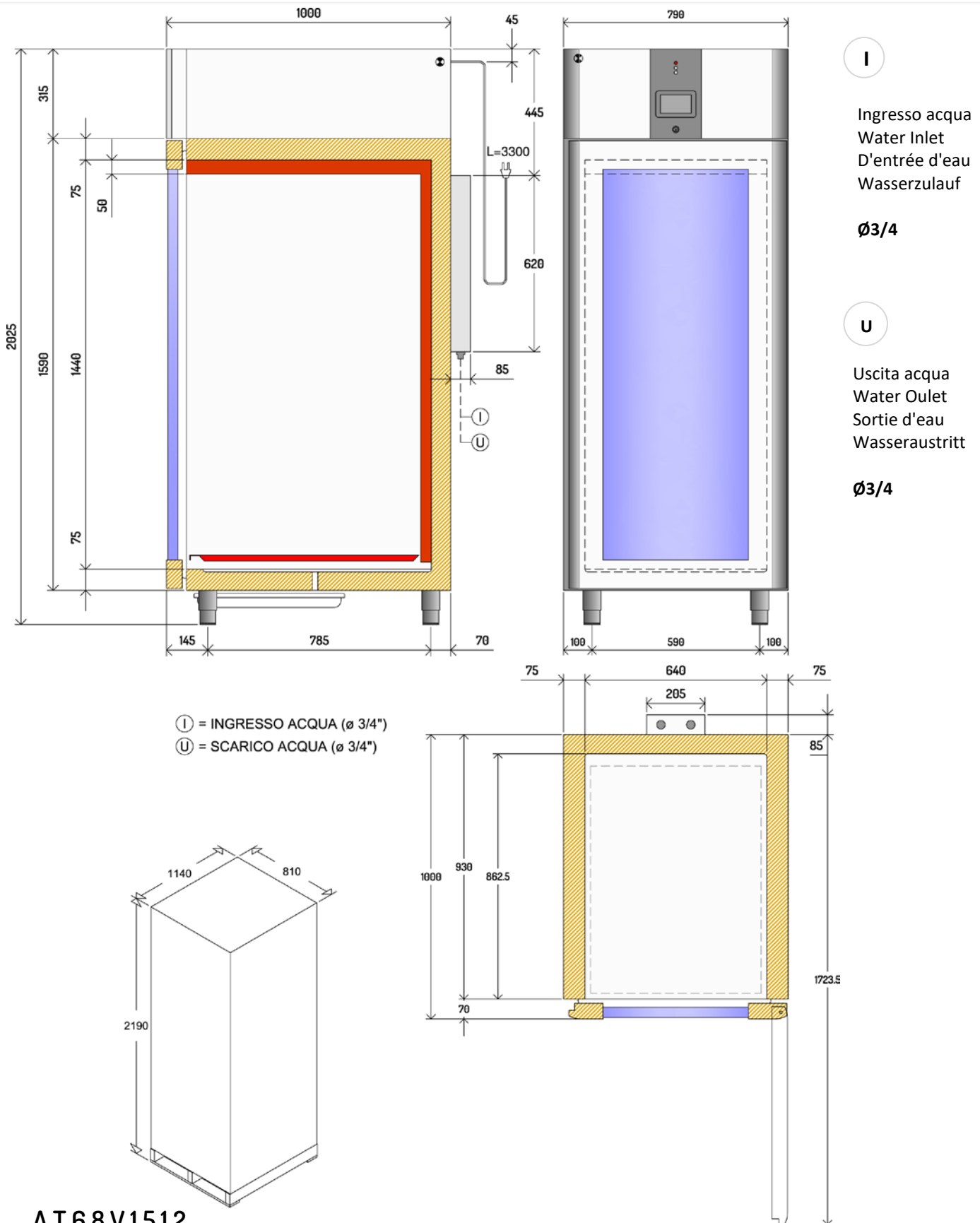
## FR

Structure monobloc en acier Inox ; finition extérieure satinée Scotch-brite ; épaisseur d'isolation 75 mm, avec mousse polyuréthanique à haute densité (40 kg/m3) ; circulation d'air interne, indirecte et uniforme ; **système d'humidification et de déshumidification automatique contrôlée uniformément** ; contrôle électronique au moyen d'un afficheur (Display) LCD à fonctions avancées ; petits pieds réglables en acier Inox H : 120-150 mm ; portes à fermeture automatique avec butée à 90° ; fond interne moulé doté d'un trou de lavage ; dégivrage automatique et évaporation manuelle de l'eau de condensation ; absence de gaz CFC et HCFC, nocifs pour l'atmosphère et l'environnement; éclairage interne ; serrure de série.

## DE

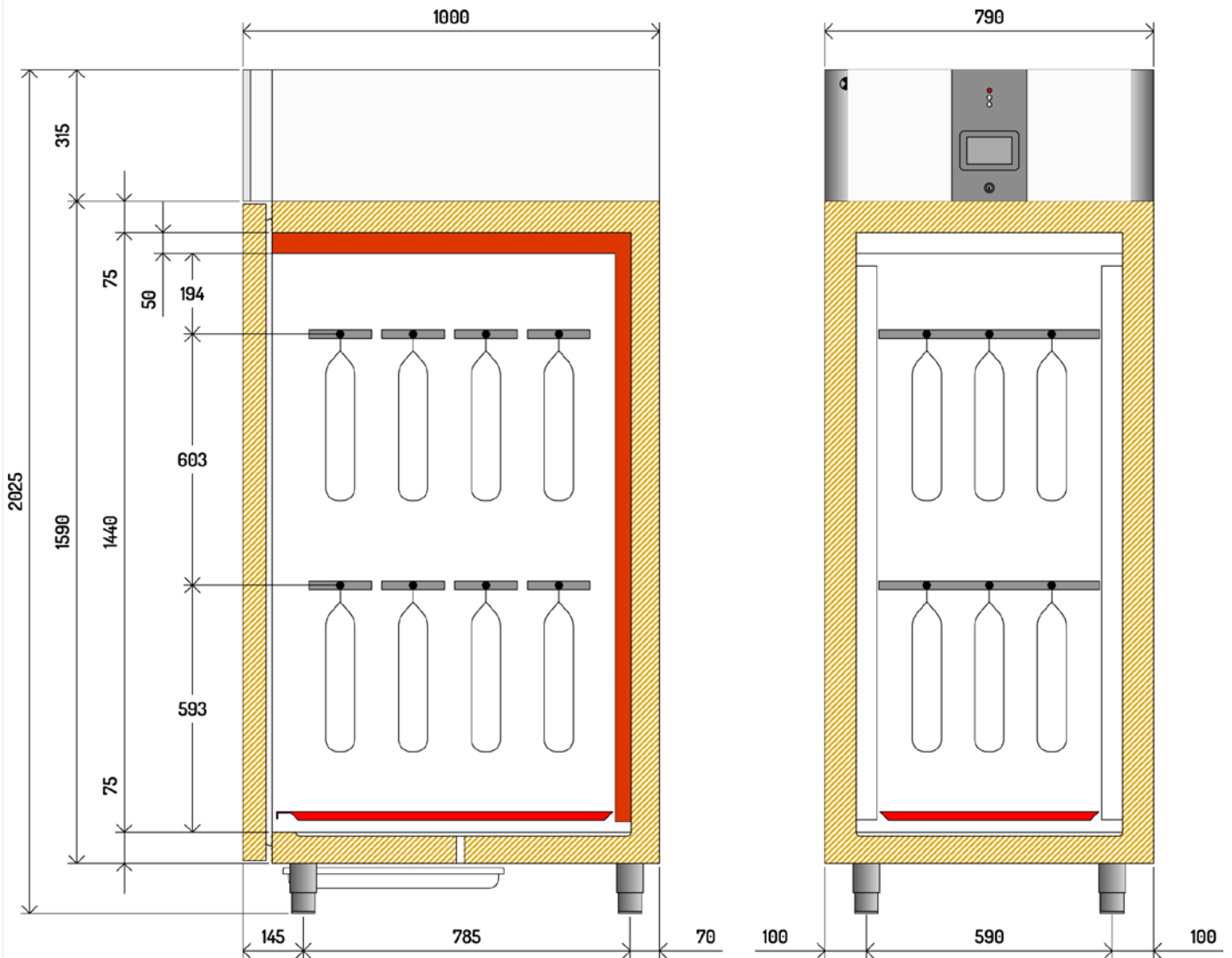
Monoblockgehäuse aus Edelstahl; satinierte Oberfläche mit Scotch-Brite-Veredelung; 75 mm starke Isolierung aus hochverdichtete-tem Polyurethanschaum (40 kg/m3); indirekte und gleichmäßige Luftzirkulation im Geräteinneren; **Gleichmäßiges und kontrolliertes automatisches Befeuchtungs- und Entfeuchtungssystem**; elektronische Steuerung über LCD-Display mit fortgeschrittenen Funktionen; Stellfüße aus Edelstahl H:120-150; Selbstschließende Türen mit Feststeller bei 90°; Tiefgezogener Innenboden mit Reinigungsöffnung; automatische Abtauung; manuell Verdampfung des Kondenswassers; CFC und HCFC free; Innenbeleuchtung; serienmäßige Schloss.





<b>Modello</b> - Model - Model - Gerätetyp		AT68V1512
<div style="display: flex; justify-content: space-around; font-size: 2em; font-weight: bold; opacity: 0.5;"> <span>EVOLVE</span> <span>STG</span> </div>		
<input type="checkbox"/>	<b>Descrizione</b> - Description - Description - Beschreibung	53 x 80 PV
	<b>Range</b>	-3°C +35°C
<input type="checkbox"/>	<b>Funzionamento</b> - Operating Mode - Mode de fonctionnemen - Betriebsmodus S = Statico - Static - Statique - Stille Kühlung V = Ventilato - Ventilated - Ventile - Umluftkühlung	V
<input checked="" type="checkbox"/>	<b>Capacità lorda</b> - Gross Capacity - Capacité brute - Bruttovolumen	I 750
	<b>N° programmi</b> - N° programs - N° programmes - N° Programme	20
	<b>N° cicli</b> - N° cycles - N° cycles - N° Zyklen	6
	<b>Dimensioni esterne</b> - External Dimension - Dimensions externes - außenabmessungen	
	Lunghezza - Width - Largeur - Breite	mm 790
	Profondità / con porte aperte - Depth / with open doors Profondeur avec portes ouverte - Tiefe/mit geöffneter Tü	mm 1095 / 1750
	Altezza - Height - Hauteur - Höhe	mm 2025
	<b>Dimensioni interne</b> - Internal Dimension - Dimensions internes - Innenabmessungen	
	Lunghezza - Width - Largeur - Breite	mm 640
	Profondità - Depth - Profondeur - Tiefe	mm 860
	Altezza - Height - Hauteur - Höhe	mm 1360
	<b>Porte</b> - Doors - Portes - Türen	1, Glass
	<b>Interasse teglie</b> - Pans pitch - Pas des bacs - Backblecheabsatz	mm 67
<input type="checkbox"/>	<b>Luce interna</b> - Internal light - Eclairage intérieure - Innerbeleuchtung	●
	<b>Serratura</b> - Lock - Serrure - Schloss	●
	<b>Sbrinamento</b> - Defrost - Dégivrages - Abtauen	
	Type	Electric
	N° Defrost in 24 hrs.	6
	Evaporazione acqua sbrinamento / Evaporation of defrost water / Evaporation eau de dégivrage / Tauwasserverdunstung	Automatic Hot Gas
	<b>Compressor</b>	
	Model	NEU6210Z
	Potenza - Power - Puissance - Leistung	HP 1/3+
	T° Evaporation	°C -10
	Potenza frigorifera - Refrigerant Power - Puissance frigorifique - Kälteleistung	watt 680
	<b>Refrigerante</b> - Refrigerant type - Réfrigérant type - Kältemitteltyp	R134a / 1430
	<b>Quantità di refrigerante</b> - Refrigerant quantity - Quantité de réfrigérant - Kältemittelmenge	gr 370
	<b>Classe Climatica</b> - Climate Class - Classe Climatique - Klima Classe	4 40°C-40%
	<b>Potenza Sistemi Riscaldanti</b> - Heating Power	watt 700
	<b>Potenza Generatore Vapore</b> - Steam generator power	watt 40
	<b>Potenza assorbita REFRIGERAZIONE</b> - Power - Puissance - Leistung	watt 450 / 5,2 A max
	<b>Tensione alimentazione</b> - Supply Voltage - Tension d'alimentation - Anschlussspannung	V 230V~ 50Hz
	<b>Noise Level</b>	dbA 53
	<b>Peso Netto</b> - Net weight - Poids net - Netto Gewicht	kg 160

● = Dotazione di serie - Standard equipment - Dotation standard - Serien Ausstattung □ = Optional



KAST0001



**Dotazione - Equipmen**  
Equipement -Ausstattung

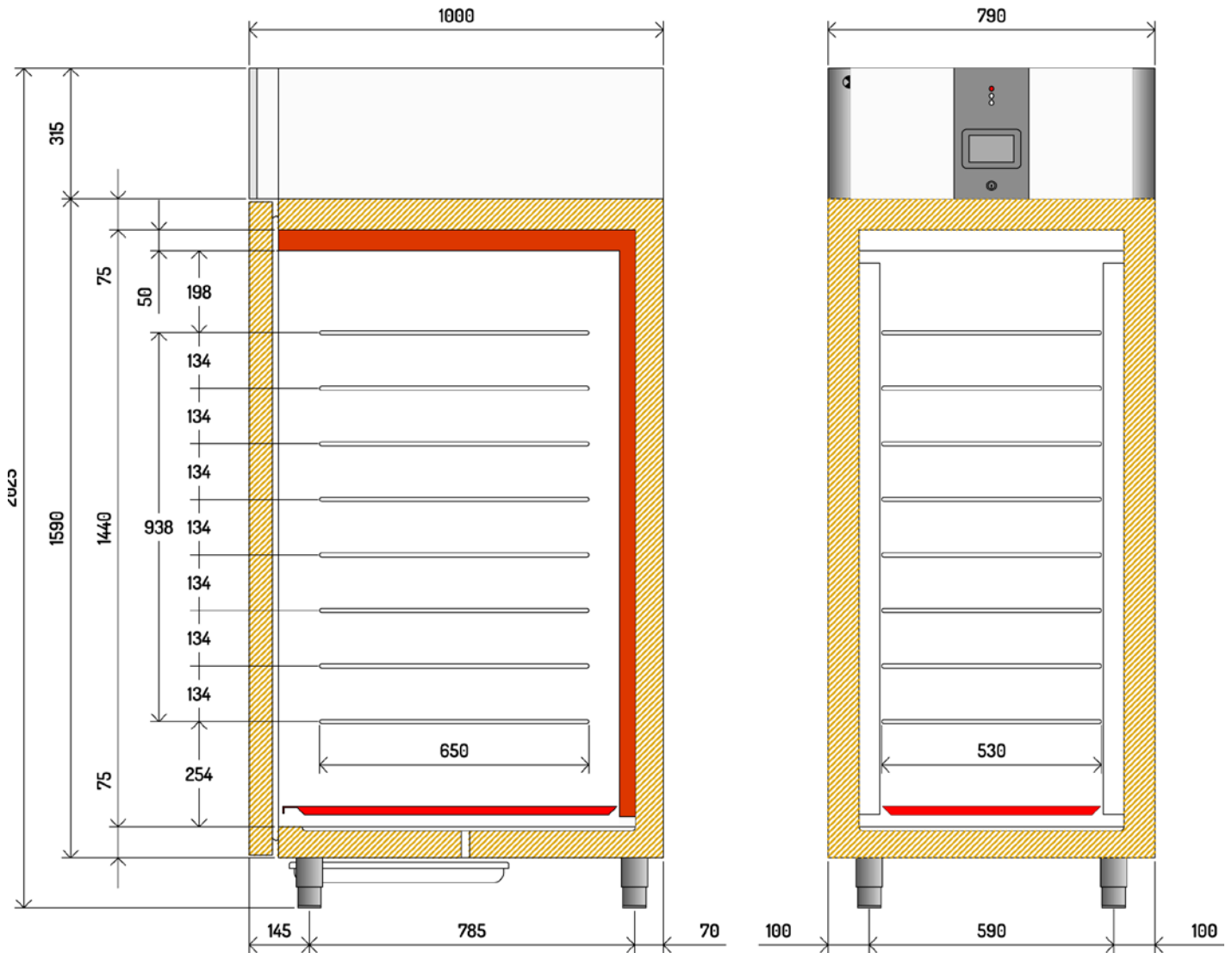
**KAST0001**

2 Coppie Guide + 8 Ganciere  
2 Pairs of slides + 8 Meat hangers  
2 Glissieres + 8 Crochets réglables  
2 paar führungen + 8 Fleischgehänge

**Interasse teglie - Pans pitch**  
Pas des bacs - Backblecheabsatz

mm

67



**KAST0002**



**Dotazione - Equipmen**  
Equipement -Ausstattung

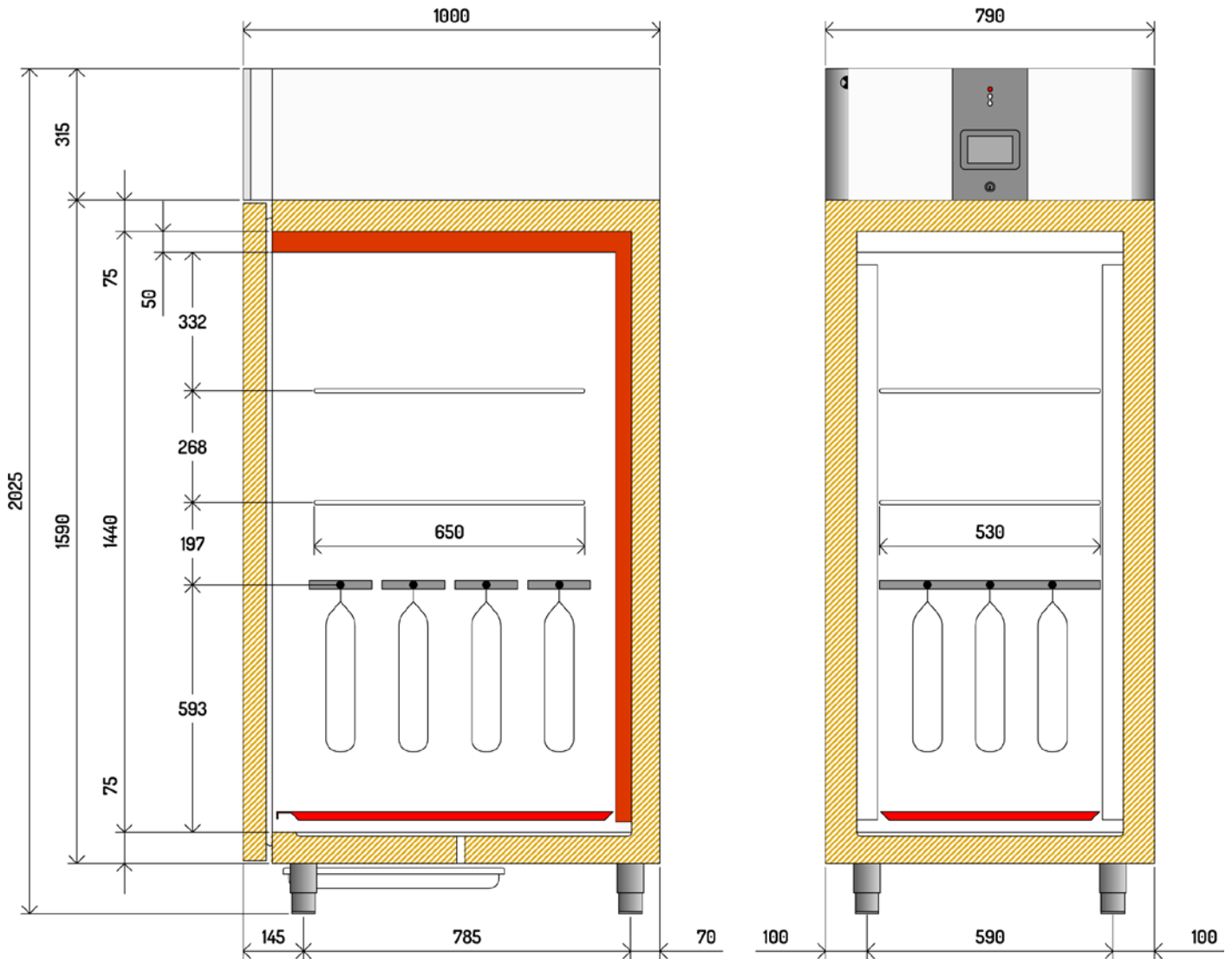
**KAST0002**

8 Coppie Guide + 8 Griglie plastificate  
8 Pairs of slides + 8 Plastics-Coated Grids  
8 Glissieres + 8 Grille Plastifíee  
8 Paar fúhrungen + 8 Kunststoff-Beschichtetes Gitter

**Interasse teglie - Pans pitch**  
Pas des bacs - Backblecheabsatz

mm

67



**KAST0003**



**Dotazione - Equipmen**  
Equipement -Ausstattung

**KAST0003**

3 Coppie Guide + 4 Ganciere + 2 Griglie Inox  
3 pairs of slides + 4 Meat hangers + 2 Stainless steel Grids  
3 glissieres + 4 crochets réglables + 2 Grille Inox  
3 Paar führungen + 4 Fleischgehang + 2 Inox Gitter

**Interasse teglie - Pans pitch**  
Pas des bacs - Backblecheabsatz

mm

67