

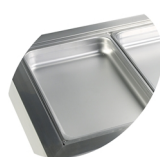
CW4/V

Cuve de refroidissement GN1/1

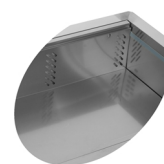


Caractéristiques du produit

- Acier inoxydable
- Thermostat électronique
- Accepte les bacs GN1/1 (non fournis)
- Refroidissement ventilé



Conçu pour des bacs GN1/1, non fournis



Refroidissement ventilé

Design et matériaux		
Nombre de séparateurs	pces	5
Finition extérieure		SS304
Fin		SS304

Mesures et contenu		
Capacité bacs GN	pces	4
Plate de température	°C	+2 à +8
Classe climatique		4
Poids brut / net	kg	58 / 46
Volume brut / net	l	213 / 127

Froid et fonctions		
Type de régulation		Électronique
Type de réfrigération		Ventilé
Type de dégivrage		Automatique
Fluide frigorigène		R600a
Charge de gaz	g	135
Thermomètre		Oui
GWP		3

Puissance et consommation		
Consommation d'énergie	kWh/24h	456
Consommation d'énergie	kWh/h	0,19
Consommation énergétique annuelle	kWh/an	1664
Puissance consommée	W	235
Tension / Fréquence	V/Hz	220-240/50
Niveau sonore	db(A)	42

Dimensions		
Dimensions encastré (LxP)	mm	1435 x 665
Dimensions intérieures (LxPxH)	mm	1344 x 508 x 186
Dimensions extérieures (LxPxH)	mm	1456 x 688 x 636
Dimensions emballées (LxPxH)	mm	1510 x 760 x 742
Charge conteneur 40 pieds	pces	69