

Hygiène des mains, Sofinor vous accompagne pour le respect des gestes barrières !

LAVE-MAINS AUTONOME

Excellente alternative au gel hydro alcoolique, il s'installe partout sans arrivée d'eau.
Mobile, vous pouvez également le déplacer en toute tranquillité !

100% Inox AISI 304 L

Facilité
d'utilisation

Facilité de
nettoyage



Ref. LMASWA

- Entièrement en inox AISI 304L
- Dimensions : 460 x 380 x 1000 mm
- Ergonomie : cuve emboutie rectangulaire 400 x 250 x 140 mm
- Poids : 18 kg
- Fourni avec 2 jerricans de 13 litres (eau propre/eau sale)
- Fonctionne avec une pompe commande au pied
- Muni de 2 roulettes à l'arrière pour faciliter le déplacement.



- +** Idéal pour :
- > Pièces sans arrivée d'eau
 - > Déplacements
 - > Respect des gestes barrières

OPTION : KIT D'HYGIÈNE POUR LAVE-MAINS AUTONOME LMASWA




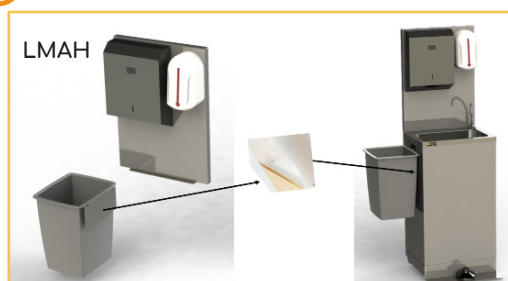
Ref. LMAH + LMASWA

Le lave-mains autonome est également disponible avec son kit d'hygiène optionnel regroupant :

Ref. LMAH

- un dossieret inox AISI 304L - L460 mm x P30 mm ; H620 mm
- un distributeur de savon automatique (Ref. LMDSAVA)
Alimentation : 4 piles 1,5 V type LR6 (AA) (non fournies)
Capacité : 1100 mL ;
- un distributeur de papier (Ref. LMDESSI)
- une poubelle plastique (Ref. LMPBP).

 Installation du kit facile et sans outil



LAVE-MAINS AUTONOME ÉGALEMENT DISPONIBLE AVEC UN DISTRIBUTEUR DE SAVON CHROMÉ INTÉGRÉ



Ref. LMASWADC

Ref. LMASWADC

- Avec réservoir plastique de 0,5 litre
- Corps et poussoir en laiton chromé
- Remplissage par le haut (en dévissant le poussoir) ou par le bas (réservoir)
- Longueur de bec : 111 mm
- Hauteur de bec : 60 mm