



www.santos.fr

SANTOS®

- Stockage et distribution du café moulu, adapté à toutes les machines à café expresso : dose réglable de 5,5 à 9,5 g.
- Doseur facilement amovible, et compatible avec les deux supports : socle ou mural.
- Idéal pour proposer une grande variété de café moulu à votre clientèle ou pour stocker votre décaféiné.
- Différents coloris : Noir, brun, gris...
- Le doseur démontable permet un nettoyage et une maintenance aisée.

Doseur Espresso de précision

- sur socle N° 56
- mural N° 57

Bars, torréfacteurs, restaurateurs

- Diversifiez de manière économique votre carte de café.
- Gagnez du temps et de la précision sur vos décaféinés, cafés spéciaux...



Porte étiquette amovible



Presse poudre



DOSEUR SUR SOCLE N° 56



DOSEUR MURAL N° 57

Le doseur se place indifféremment sur les 2 supports par clipage rapide



Modèles déposés France et International

Doseur expresso de précision, sur socle N° 56 ou mural N° 57

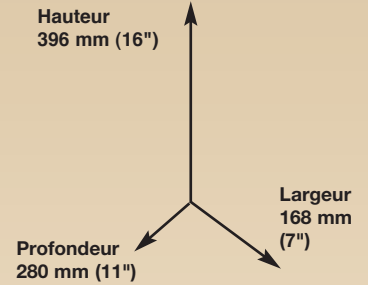
Caractéristiques techniques

Capacité de réserve de mouture : 250 grs de café moulu

Doseur sur socle N° 56

Poids Poids net 6 Kg (22 lbs)
Poids emballé 7 Kg (24 lbs)

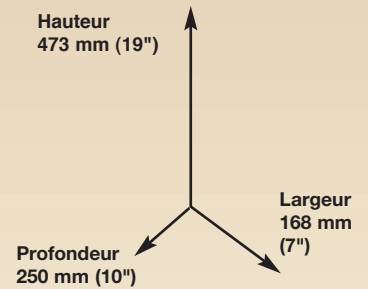
Dimensions **Appareil**
Hauteur 396 mm (16")
Largeur 168 mm (7")
Profondeur 280 mm (11")



Doseur sur mural N° 57

Poids Poids net 7 Kg (22 lbs)
Poids emballé 8 Kg (24 lbs)

Dimensions **Appareil**
Hauteur 473 mm (19")
Largeur 168 mm (7")
Profondeur 250 mm (10")

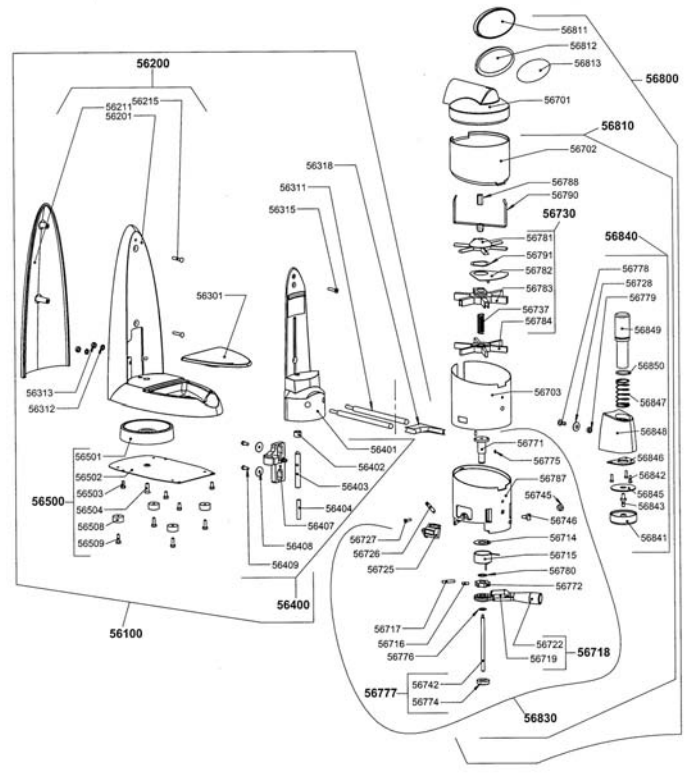


Sécurité - Normes - Hygiène

Cet appareil a été spécialement conçu pour respecter les règles les plus sévères en matière de sécurité et d'hygiène, en conformité avec les normes internationales en vigueur, notamment :

Normes Européennes harmonisées
EN 292-1 et 2

DOSEUR SUR SOCLE N° 56



DOSEUR MURAL N° 57

