

**REX**  
TECHNOLOGIE

LE SYSTÈME DE REMPLISSAGE  
SOUS VIDE & DE PORTIONNEMENT



SYSTÈME DE  
REPLISSAGE SOUS VIDE

# LA PERFECTION AU PLUS HAUT NIVEAU



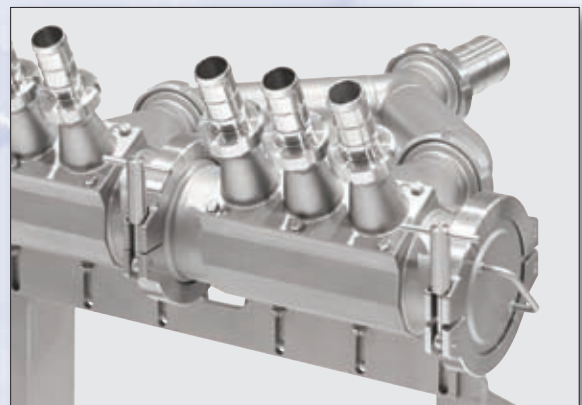
## **REX fixe de nouveaux référentiels - Poussoirs sous vide conformes aux normes les plus draconiennes**

Les nouveaux poussoirs sous vide REX, séries 200, 300, 400, 700 et 900 sont basés sur plus de 30 ans d'expérience. Ils répondent à un vaste éventail d'exigences individuelles. Cette nouvelle série remplace la gamme déjà éprouvée de machines de remplissage sous vide REX et permet de manière innovante le traitement mécanisé de différentes matières, de liquides à épaisses.



## La prestation de service, une tâche permanente

Des conseils qualifiés lors du choix de machines en harmonie avec vos besoins spécifiques ; leur présentation et leur mise en service dans votre entreprise ; une maintenance régulière et un service après-vente très réactif. C'est là dessus que se fonde une collaboration de longue durée.



# RVF 220



## Un système de remplissage sous vide abordable pour tous

Le RF 220 est la solution abordable parfaite pour ceux qui débutent dans la technique de poussage sous vide, mais c'est également l'appareil de rechange idéal pour votre pousoir actuel. Il est doté de toutes les caractéristiques techniques nécessaires à l'artisanat et est idéal pour un changement de variétés fréquent.

Le carter de la machine au design hygiénique, entièrement fabriqué en acier inoxydable, est à la fois compact et peu encombrant.

Les trémies, disponibles dans la version 50 litres avec couvercle, ou 100 litres divisible, se caractérisent par un remplissage et un nettoyage faciles. Une amenée maximum avec des quantités de chair à saucisse résiduelles minimales pour tous les produits va de soi.

Fabriqué en acier inoxydable inusable, le rotor à palettes garantit une longue durée de vie élevée et une qualité produit optimale. Les produits travaillés sont transportés en douceur, la quantité d'air résiduel dans la chair à saucisse est minimale.

La commande à écran tactile de 12" de série permet une commande simple. La prise additionnelle en option permet à tout moment de piloter différentes clippeuses et appareils additionnels.

Main automatique fixe disponible en option permet le travail de toutes les variétés de boyaux, naturels, collagénique ou synthétiques en rotation.

Trémie de 50 litres avec couvercle de protection



Trémie divisible de 100 litres



Main automatique fixe pour boyaux naturels



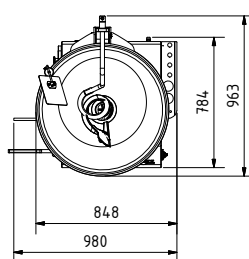
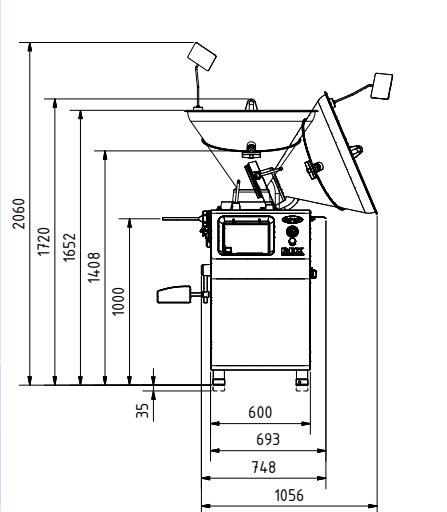
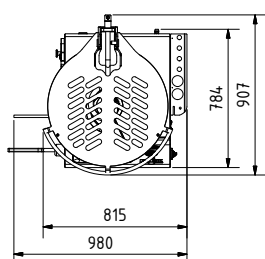
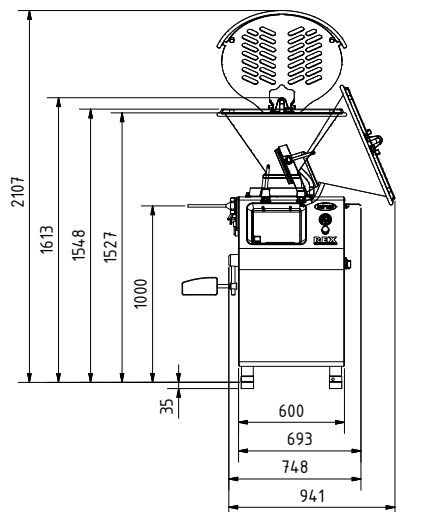
Main automatique fixe pour boyaux collagéniques et synthétiques



Rotor à palette RVF 220



### ■ Schémas d'implantation RVF 220 avec trémie de 50 litres avec couvercle ou de 100 litres divisible



# LA MACHINE POLYV

Types	Capacité de poussage	Trémie	Servo-moteur	Pression de poussage (pression nominale)	
 <b>RVF 220</b>	2.000 kg/h	50/100 l	non	40 bar	
	<b>RVF 327</b>	2.700 kg/h	100/160 l	non	40 bar
	<b>RVF 327 S</b>	2.700 kg/h	100/160 l	oui	40 bar
	<b>RVF 330</b>	3.000 kg/h	100/160 l	non	45 bar
	<b>RVF 330 S</b>	3.000 kg/h	100/160 l	oui	45 bar
	<b>RVF 420</b>	2.000 kg/h	100/160/250/350 l	non	40 bar
	<b>RVF 420 S</b>	2.000 kg/h	100/160/250/350 l	oui	40 bar
	<b>RVF 430</b>	3.000 kg/h	100/160/250/350 l	non	40 bar
	<b>RVF 430 S</b>	3.000 kg/h	100/160/250/350 l	oui	40 bar
	<b>RVF 436</b>	3.600 kg/h	100/160/250/350 l	non	45 bar
	<b>RVF 436 S</b>	3.600 kg/h	100/160/250/350 l	oui	45 bar

# ALENTE POUR LES PME

Vitesse de portionnement et de torsion (Le nombre de portions dépend de la pause et du temps de torsion)	Puissance de raccordement (*avec entraînement pour tête de hachage)	Tête de hachage (en option)	Elévateur	Poids (équipement complet)
10 g ca. 450 Port./min. 40 g ca. 200 Port./min. 100 g ca. 150 Port./min. 200 g ca. 150 Port./min.	4 kw	non	non	500 kg
10 g ca. 500 Port./min. 40 g ca. 250 Port./min. 100 g ca. 200 Port./min. 200 g ca. 100 Port./min.	5 kw	non	Sur demande	500 kg
10 g ca. 600 Port./min. 40 g ca. 300 Port./min. 100 g ca. 250 Port./min. 200 g ca. 150 Port./min.	5 kw	non	Sur demande	500 kg
10 g ca. 500 Port./min. 40 g ca. 250 Port./min. 100 g ca. 200 Port./min. 200 g ca. 100 Port./min.	5 kw	non	Sur demande	500 kg
10 g ca. 700 Port./min. 40 g ca. 350 Port./min. 100 g ca. 300 Port./min. 200 g ca. 200 Port./min.	8 kw	non	Sur demande	500 kg
10 g ca. 800 Port./min. 40 g ca. 350 Port./min. 100 g ca. 300 Port./min. 200 g ca. 200 Port./min.	8 kw	non	Bras basculant hydraulique Chariot 120 ou 200 litres	1200 kg
10 g ca. 900 Port./min. 40 g ca. 400 Port./min. 100 g ca. 300 Port./min. 200 g ca. 250 Port./min.	8 kw	non	Bras basculant hydraulique Chariot 120 ou 200 litres	1200 kg
10 g ca. 800 Port./min. 40 g ca. 350 Port./min. 100 g ca. 300 Port./min. 200 g ca. 200 Port./min.	8 kw	non	Bras basculant hydraulique Chariot 120 ou 200 litres	1200 kg
10 g ca. 900 Port./min. 40 g ca. 400 Port./min. 100 g ca. 300 Port./min. 200 g ca. 250 Port./min.	8 kw	non	Bras basculant hydraulique Chariot 120 ou 200 litres	1200 kg
10 g ca. 800 Port./min. 40 g ca. 350 Port./min. 100 g ca. 300 Port./min. 200 g ca. 200 Port./min.	8 kw	non	Bras basculant hydraulique Chariot 120 ou 200 litres	1200 kg
10 g ca. 1000 Port./min. 40 g ca. 450 Port./min. 100 g ca. 300 Port./min. 200 g ca. 250 Port./min.	8 kw	non	Bras basculant hydraulique Chariot 120 ou 200 litres	1200 kg