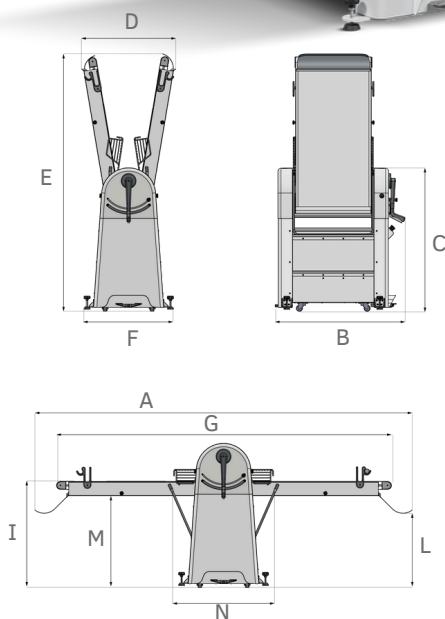


# SF 500 Laminoir manuel



- **Cylindres de laminage longueur 500 mm**
- **Épaulements en aluminium moulé** pour assurer une absorption maximale des vibrations et des niveaux de bruit réduits
- **Plans de travail motorisés amovibles et relevables** pour réduire l'encombrement lorsqu'ils ne sont pas utilisés
- **Inversion du sens de défilement** à l'aide des boutons poussoirs et de la pédale fournis en standard

- **Réglage précis et constant** de l'épaisseur
- **Racleurs facilement amovibles** pour un nettoyage quotidien en fin de journée de travail
- **Plaques inférieures de récupération de farine, rallonges de récupération de pâte** fournies en standard
- **Grille de protection en fil d'acier inoxydable** pour une meilleure vue de la feuille
- **Roues pivotantes** pour faciliter la manutention de série
- **Modèles disponibles : monophasé ou triphasé**
- **Vitesse variable** fournie en standard
- **Disponible avec de nombreuses longueurs de plans de travail différentes**

| Modèle                              | SF 500/710 | SF 500/950 | SF 500/1200 |
|-------------------------------------|------------|------------|-------------|
| Longueur du cylindre (mm)           | 500        | 500        | 500         |
| Diamètre du cylindre (mm)           | 70         | 70         | 70          |
| Ouverture maximale du cylindre (mm) | 35         | 35         | 35          |
| Longueur du plan de travail (mm)    | 710        | 950        | 1200        |
| Puissance (kW)                      | 0,75       | 0,75       | 0,75        |
| Poids                               | 184        | 193        | 200         |
| A (mm)                              | 1820       | 2350       | 2760        |
| B (mm)                              | 915        | 915        | 915         |
| C (mm)                              | 1160       | 1160       | 1160        |
| D (mm)                              | 650        | 790        | 890         |
| E (mm)                              | 1470       | 1730       | 1940        |
| F (mm)                              | 695        | 695        | 695         |
| G (mm)                              | 1480       | 2015       | 2460        |
| I (mm)                              | 850        | 850        | 850         |
| L (mm)                              | 620        | 620        | 620         |
| M (mm)                              | 735        | 735        | 735         |
| N (mm)                              | 800        | 800        | 800         |

Avertissements :  
Les utilisations autres que celles prévues par le Fabricant doivent être autorisées par celui-ci.  
Il n'est pas possible de revendiquer des droits sur les données, descriptions et illustrations.

KMP Srl  
Sede legale: Via del lavoro, 45  
z.i.Molina- 36034 Malo (VI)

+39 0445 637222  
+3 90445 370307

[www.kmp.srl](http://www.kmp.srl)  
mail: [info@kmp.srl](mailto:info@kmp.srl)  
pec: [kmp.srl@legalmail.com](mailto:kmp.srl@legalmail.com)



*Épaulement toujours en fonte d'aluminium pour réduire le bruit des vibrations*

*Visibilité maximale du produit grâce aux grilles de protection en fil d'acier inoxydable et à la structure des épaules*



*Secteur denté pour augmenter la précision sur les épaisseurs fines*



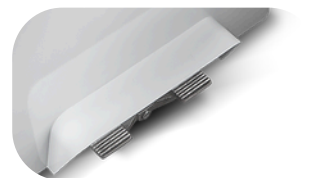
*Plans de travail amovibles de série pour les modèles SF500 et SF600*



*Boutons inversés*



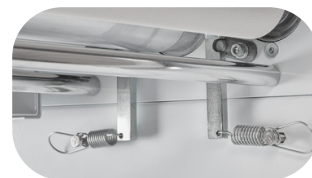
*Système électrique à vitesse variable de série*



*Machine complète avec double commande (boutons et pédale) de série*



*Roues pivotantes et pieds stabilisateurs externes et fixation au sol pour faciliter le déplacement*



*Dégagement rapide pour le nettoyage des racleurs et possibilités de réglage*



**Avertissements :**  
*Les utilisations autres que celles prévues par le Fabricant doivent être autorisées par celui-ci.  
Aucun droit ne peut être revendiqué sur les données, descriptions et illustrations.*