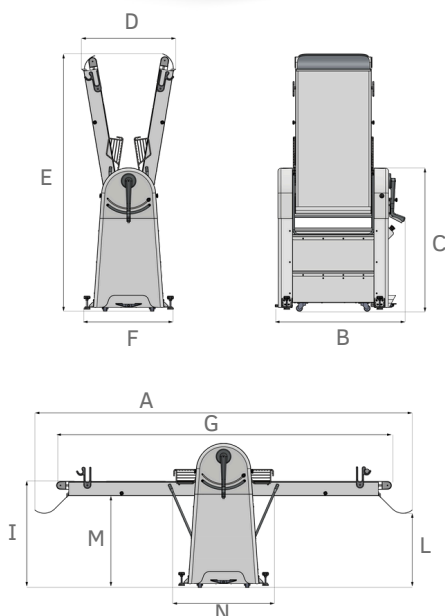


SF 600 Laminoir manuel

kemplex



- **Cylindres de laminage longueur 600 mm**
- **Épaulements en aluminium moulé** pour assurer une absorption maximale des vibrations et des niveaux de bruit réduits
- **Plans de travail motorisés amovibles et relevables** pour réduire l'encombrement lorsqu'ils ne sont pas utilisés
- **Inversion du sens de défilement à l'aide des boutons poussoirs et de la pédale fournis en standard**



- **Réglage précis et constant** de l'épaisseur
- **Racleurs facilement amovibles** pour un nettoyage quotidien en fin de journée de travail
- **Plaques inférieures de récupération de farine, rallonges de récupération de pâte** fournies en standard
- **Grille de protection en fil d'acier inoxydable** pour une meilleure vue de la feuille
- **Roues pivotantes** pour faciliter la manutention de série
- **Modèles disponibles : monophasé ou triphasé**
- **Vitesse variable** fournie en standard
- **Disponible avec de nombreuses longueurs de plans de travail différentes**

Modèle	SF 600/710	SF 600/950	SF 600/1200	SF 600/1300	SF 600/1400	SF 600/1500
Longueur cylindre (mm)	600	600	600	600	600	600
Diamètre cylindre (mm)	70	70	70	70	70	70
Ouverture maximale (mm)	35	35	35	35	35	35
Longueur plan de travail (mm)	710	950	1200	1300	1400	1500
Puissance (kW)	0,75	0,75	0,75	0,75	0,75	0,75
Poids	197	206	220	224	227	231
A (mm)	1820	2350	2760	2980	3180	3380
B (mm)	1015	1015	1015	1015	1015	1015
C (mm)	1160	1160	1160	1160	1160	1160
D (mm)	650	790	890	970	1020	1070
E (mm)	1490	1750	1960	2060	2150	2250
F (mm)	695	695	695	700	700	700
G (mm)	1480	2015	2460	2680	2880	3080
I (mm)	850	850	850	850	850	850
L (mm)	620	620	620	620	620	620
M (mm)	735	735	735	735	735	735
N (mm)	800	800	800	800	800	800

Avertissements :
Les utilisations autres que celles prévues par le Fabricant doivent être autorisées par celui-ci.
Il n'est pas possible de revendiquer des droits sur les données, descriptions et illustrations.

kmp

KMP Srl
Sede legale: Via del lavoro, 45
z.i.Molina- 36034 Malo (VI)

+39 0445 637222
+3 90445 370307

www.kmp.srl
mail: info@kmp.srl
pec: kmp.srl@legalmail.com



Épaulement toujours en fonte d'aluminium pour réduire le bruit des vibrations

Visibilité maximale du produit grâce aux grilles de protection en fil d'acier inoxydable et à la structure des épaules



Secteur denté pour augmenter la précision sur les épaisseurs fines



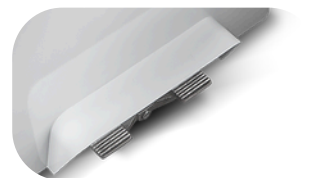
Plans de travail amovibles de série pour les modèles SF500 et SF600



Boutons inversés



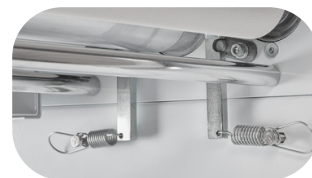
Système électrique à vitesse variable de série



Machine complète avec double commande (boutons et pédale) de série



Roues pivotantes et pieds stabilisateurs externes et fixation au sol pour faciliter le déplacement



Dégagement rapide pour le nettoyage des racleurs et possibilités de réglage



Support pour rouleau à pâtisserie en fonte d'aluminium

Avertissements :
Les utilisations autres que celles prévues par le Fabricant doivent être autorisées par celui-ci.
Aucun droit ne peut être revendiqué sur les données, descriptions et illustrations.