

**BLAST CHILLER/FREEZES  
 ABBATTITORI REFRIGERATI /CONGELATORI**


---

**FREEZER 30KG**

Code	Model	Ref	Page	Description	Eng.Ch.
110098	BCWS061T	c	2,3	BLAST C/FREEZER 30/25KG 6GN1/1 LW TOWER	06/08
110775	BCFWS061	d	2,3	BLAST C/FREEZER 30/25KG 6GN1/1 LW	18/20
726117	AOFS061CT	a	2,3	BLAST C/FREEZER 30/25KG 6GN1/1 LW TOWER	06/09
726303	AOF061CU	h	2,3	BLAST C/FREEZER 30/25KG 6GN1/1 LW USA	14/14
726346	AOFPS061C	b	2,3	BLAST C/FREEZER 30/25KG 6GN1/1 LW	18/21
726672	AOFS061TU	i	2,3	BLAST C/FREEZER 30/25KG 6GN1/1 LW TOWER USA	05/05
726872	AOF061CJ	l	2,3	BLAST C/FREEZER 30/25KG 6GN1/1 LW JAPAN	09/09
726945	AOFPS061CT	m	2,3	BLAST C/FREEZER 30/25KG 6GN1/1 LW-TOP TK	04/06
728615	EABCS31C	e	2,3	BLAST C/FREEZER 30/25KG 6GN1/1 LW	19/21
728672	HORBCF30	g	2,3	BLAST C/FREEZER 30/25KG 6GN1/1 LW	07/09
728829	EBCS31CT	f	2,3	BLAST C/FREEZER 30/25KG 6GN1/1 LW TOWER	07/07

**Index**

Cabinet and door/Mobile e porta  
 Cooling unit assembly/Gruppo refrigerante  
 Spare parts list/Lista ricambi

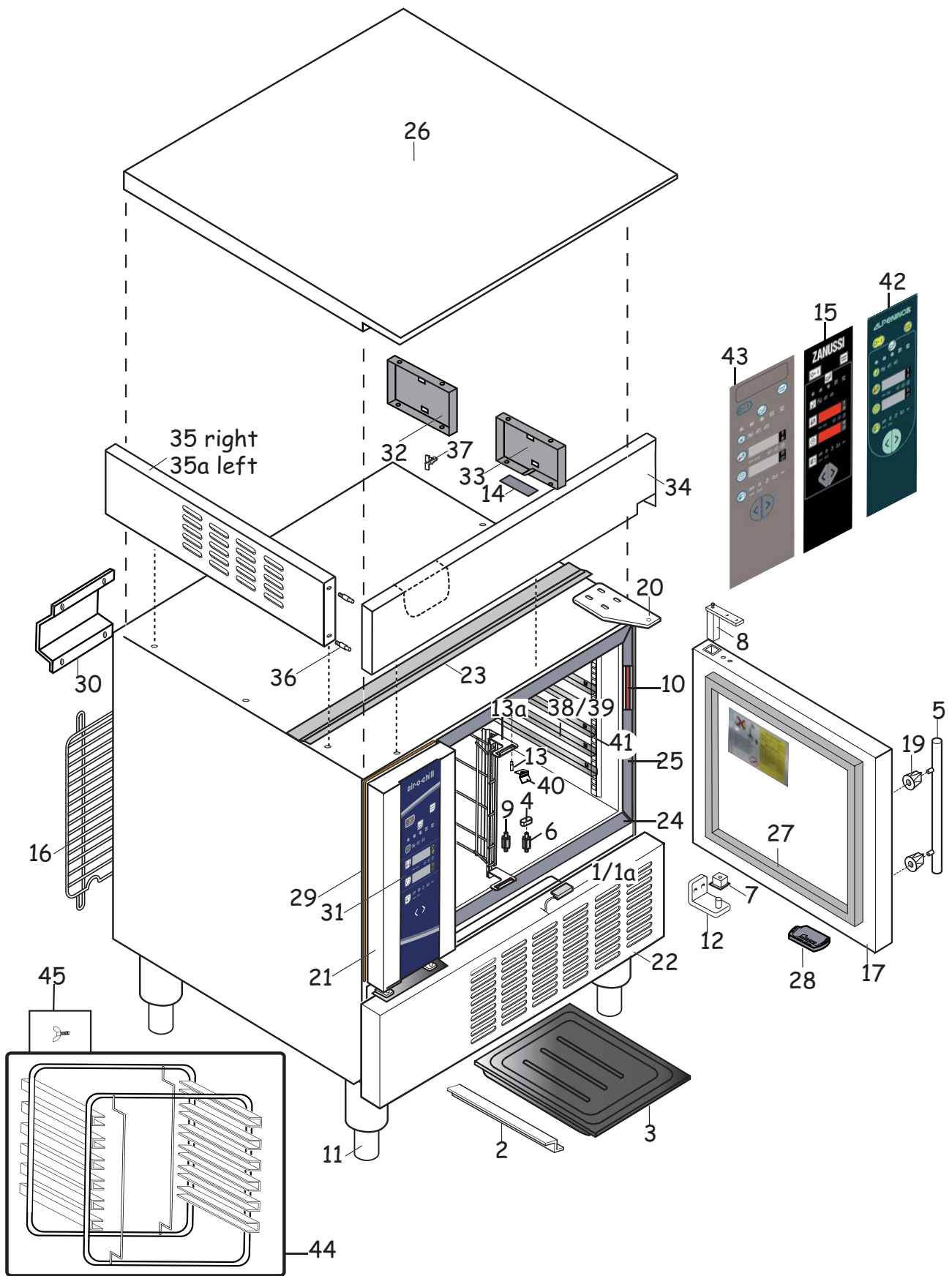
**Page**

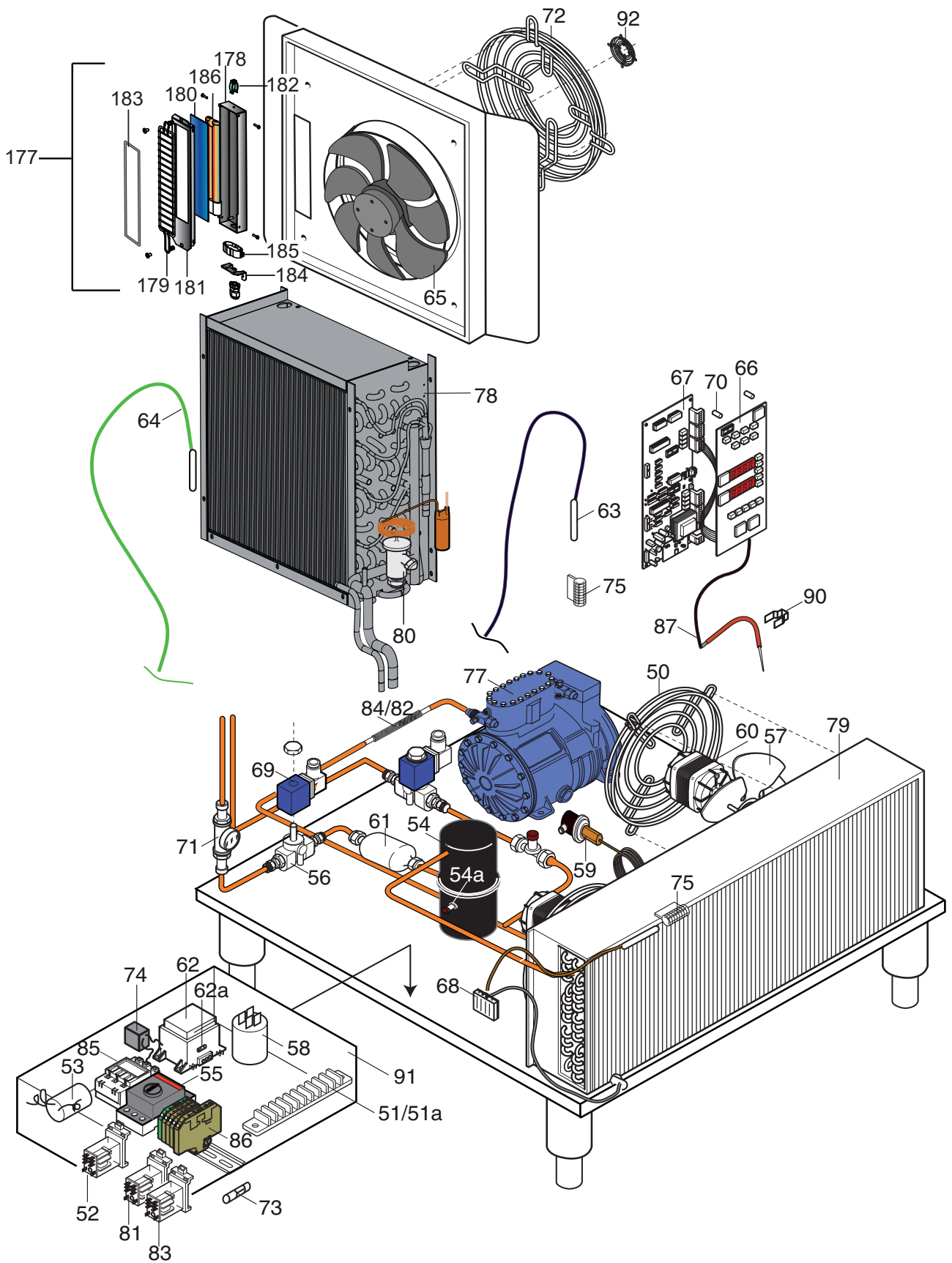
2

3

4...

Bold= last change/Grassetto =ultima modifica





Pos	Code	Factory code	Description	Descrizione	Ref/notes
Pag. 2			Cabinets and door		Illus:541345_p2
1	049621		Magnetic sensor	Sensore magnetico	
1a	099790		Magnetic sensor for UV lamp	Sensore magne. per lamp. UV	I
2	089977		Guide for basin	Guida per bacinella	
3	080803		Basin	Bacinella	
4	093939		Lock key	Chiavetta di serraggio	
5	092807		Handle	Maniglia	a,b,h,i,l
6	093935		Back support	Supporto anteriore	
7	081654		Hinge bush	Boccola per cerniera	
8	083876		Door side hinge	Cerniera lato porta	
9	093936		Front Support	Supporto posteriore	
10	084730		Heating cable	Cavo riscaldante 230V	
10	099130		Heating cable	Cavo riscaldante 208V	h,i,l
11	048579		Foot rounded	Piedino rotondo	
12	088335		Lower bracket	Cerniera inferiore	
13	089970		Pin	Perno	
13a		833R23002	Assembly support	Ass. cremagliera	
14	091713		Spacer	Piastrina per kit	a,c,f,i
15	091779		Stiker control Zanussi	Membrana Zanussi	c,d
16	088455		Back side grid	Copertura posteriore	
16		514774201	Back side grid	Copertura posteriore	h,i (usa model)
17	092810		Door	Porta	a,b,h,i,l
17	092816		Door	Porta	c,d,e,f,g
*	091336		Discharge pipe	Tubo flessibile	
19	092811		Handle spacer	Distanziale maniglia	a,b,h,i,l
20	088457		Upper bracket	Staffa superiore	
21	092812		Control panel (neutral)	Pannello comandi neutro	a,b,h,i,l
21	091833		Control panel (neutral)	Pannello comandi neutro	c,d,e,f,g
22		501R84400	Condenser panel	Pannello condensatore	a,b,h,i,l
22	092833		Condenser panel	Pannello condensatore	c,d,e,f,g
23	088465		Front support for top	Traversa anteriore per top	b,d,e,g,h
24	099914		Horizontal frame	Cornice orizzontale	
25	099913		Vertical frame	Cornice verticale	
26	091729		Top	Sopralzo	b,d,e,g,h,l
27	089689		Door gasket	Guarnizione porta	
27	099135		Door gasket	Guarnizione porta	h,i (usa model)
28	099909		Door stopper	Ass. dispositivo blocco porta	
29	0L0113		Brown gasket	Guarnizione a soffietto	
30	088468		Spacer	Distanziali	
31	092815		Stiker control	Membrana	a,b,h,i,l
32	093770		Oven support	Supporto per forno	a,c,f,i
33	093772		Oven support (near hinge)	Sup. per forno lato cerniera	a,c,f,i
34	093771		Front cover (with oven)	Copertura fron. (con forno)	a,c,f,i
35	093773		Side cover (with oven) Right	Coperture lat. (con forno) dx	a,c,f,i
35a	093773		Side cover (with oven) Left	Coperture lat. (con forno) sx	a,c,f,i
36	099137		Pin	Perno	a,c,f,i
36	099137		Pin	Perno	a,c,f,i
37	053342		Spring	Molla arresto	a,c,f,i
38	093862		Left support	Guida sx	
39	093861		Right support	Guida dx	
40		514R16300	Spring for stopper support	Molla blocco cremagliera	

Pos	Code	Factory code	Description	Descrizione	Ref/notes
41		501R70901	Rack	Cremaiglieria	
42	093863		Stiker control Alpen	Membrana Alpen	e,f,g
43	093237		Stiker control to brand	Membrana to brand	g
44	099131		Shelf support	Telaio	h,i (usa model)
45	090008		Screw	Vite	h,i (usa model)
<b>Pag. 3</b>			<b>Cooling unit</b>	<b>Gruppo refrigerante</b>	<b>Illu:541345_p3</b>
50	0A9728		Fan prot. for condenser	Prot.ventola condensatore	h,i,l
51	088165		Clamp	Morsettiera	h,i,l
51a	082125		Clamp	Morsettiera	
52	083215		Relay (60.62.8.230)	Relè (60.62.8.230) RS	
53	083406		Electric cond. 5 mf cell vent.	Condesatore 5 mf vent. cell.	see tb VTX2015-04
53	<b>094620</b>		Electric cond. 3 mf cell vent.	Condesatore 3 mf vent. cell.	see tb VTX2015-04
53	091870		Electric cond. 6 mf cell vent.	Condesatore 6 mf 400 V vent. cell.	h,i,l
54	083468		Liquid tank	Serbatoio di liquido	
54	088114		Liquid tank 1.2 lt fuse	Serbatoio di liquido 1.2 lt	h,i (usa model)
54a	093941		Fuse plug 99° liquid tank	Tappo fibile 99° per ric. liquido	h,i (usa model)
55	091705		Compressor switch	Magneto termico ABB 4 - 6.3A	
55	091706		Compressor switch	Magneto termico ABB 4 - 6.3A	h,i,l
56	084085		Solenoid valve	Corpo valvola solenoide	
56	090093		Solenoid valve	Corpo valvola solenoide	h,i,l
57	093857		Condenser fan	Ventola condensatore 254/28	
57	084780		Condenser fan	Ventola condensatore	h,i (usa model)
57	084781		Condenser fan	Ventola condensatore	l
58	084987		Electric filter	Filtro elettrico	
58	090092		Electric filter	Filtro elettrico	h,i (usa model)
59	085088		Pressostat	Pressostato	
60	093858		Motor ventilator for condenser	Ventilatore per condensatore	
60	099143		Motor ventilator for condenser	Ventilatore per condensatore	h,i,l
61	087438		Dehydrator filter	Filtro deidratore	
62	087662		Voltage adaptor 230/24V	Trasformatore 230/24V	
62	093094		Voltage adaptor 200/24V	Trasformatore 200/24V	
62	090091		Voltage adaptor 208/24V	Trasformatore 208/24V	h,i (usa model)
62a	090094		Fuse 5x20T 125Ma	Fusibile 5x20T 125Ma	h,i,l
63	092177		Cell probe	Sonda cella "Blu"	
64		646R12600	Evaporator probe	Sonda evaporatore "verde"	
65	<b>094621</b>		Motor ventilator for cell	Ventilatore cella 230V	see tb VTX2015-04
65	090086	0858729200	Motor ventilator for cell	Ventilatore cella 208V	h,i,l up to 4351..
65		0858729201	Motor ventilator for cell	Ventilatore cella 208V	h,i,l from 4361..
66	092701		Board user new co.tors	Scheda pulsanti new co.tors	
67	093125		Board main (cruiser)	Scheda principale (cruiser)	
68	092188		Condenser-ambient probe	Sonda condensatore -ambiente	
69	088351		Coil 220/230V 50-60hz	Bobina per valvola 10W	
69	090088		Coil 208/240V 50-60hz	Bobina per valvola 10W	h,i,l
70	092819		Spacer	Distanziale scheda	
71	088353		Liquid indicator	Indicatore di liquido	
72	088354		Cell fan protection	Griglia ventilatore cella	
73	090017		Comand circuit fuse for 4A	Fus. 4A 5x20 circuito di com.	
73	088227		Comand circuit fuse for 4A	Fus. 4A T 5x20 circuito di com.	h,i (usa model)
74	099146		Electric filter	Filtro elettrico	
75	088602		Probe protection	Gabbietta per sonda	
77	088473		Compressor H180CS	Compressore H180CS	

Pos	Code	Factory code	Description	Descrizione	Ref/notes
77	099510		Compressor H150CCK	Compressore H150CCK 208/230 3 60	h,i (usa model)
77	093109		Compressor H150 CCK 200/3/50	Compressore H150 CCK 200/3/50-60	l
78	088474		Evaporator	Evaporatore	
79	088481		Condenser	Condensatore	
79	099145		Condenser	Condensatore	h,i (usa model)
80	088475		Thermostatic valve -40 -15	Valvola termostatica -40 -15	
81	088197		Relay (62.83.8.230) 16A	Rele` (62.83.8.230) RA	
82	088480		Vibration-damping joint 16 mm	Giunto antivibrante 16 mm	l
83	056510		Relay (62.33.8.024) 24V coil	Rele` (62.33.8.024) RG	
84	088479		Vibration-damping joint 12 mm	Giunto antivibrante 12 mm	l
85	088477		Switch (230v A10)	Teleruttore (230v A10)	
85	099090		Switch (200-240/60hz)	Teleruttore (200-240/60hz)	l
86	091694		Morsetti	Morsetti	
87	092705		Food probe 3 sensor	Spillone 3 punti new co.tors	
90	091800		Food probe support	Gancio per spillone	
91		857R32700	Electrical box with components	Scatola elet. con componenti	a
91		858729709	Electrical box with components	Scatola elet. con componenti	h,i (usa model)
92	094461	514R20700	Cable fan protection	Griglia protezione cavo ventilatore	h, i
177		832R09501	Componets Ass. UV lamp	Ass. Comp.lampada germicida	
178	093943		External body Lamp uV	Involucro esterna lampada	l
179	093945		Back glass uv lamp	Griglia di protezione	l
180	093097		Fron glass uv lamp	Vetro anteriore	l
181	093944		Cover	Coperchio	l
182	084384		Spring	Molle	l
183	093946		Front gasket uv lamp	Guarnizione	l
184	093948		support	Supporto	l
185	093947		UV Lamp support	Portalampada	l
186	093949		Light	Lampada	l
*	093950		Power for UV lamp	Alimentatore per lampada uv	l
*		635R16400	Wiring cable UV lamp	Cablaggio lampada UV	l
*	093107		Stopper cable UV lamp	Ferma cavo per lampada UV	l