



## IC400SCE-SO

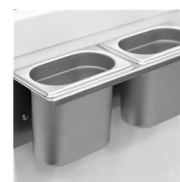
Congélateur de crème glacée

### Caractéristiques du produit

- Pare-haleine en verre incurvé
- Couvercles d'angle coulissants avec verrou
- Rangement sous les paniers
- Roulettes avec freins
- Revêtement interne laqué blanc
- En option - paniers à crème glacée pour bas plastiques



Scooping basket option



Option rince-cuillère à glace

### Congélateur à crème glacée avec couvercle de service incliné

La gamme IC-SO est notre congélateur coffre à petit prix avec un couvercle vitré de service. Il s'agit d'un congélateur à crème glacée de qualité et à petit prix. Il est idéal pour ajouter la vente de glace en boules à votre activité pour un budget réduit.

Ce modèle est la version à couvercles coulissants vitrés inclinés au lieu des couvercles plats. La façade abaissée permet de mettre en valeur le contenu et de mieux présenter les crèmes glacées.

Ce modèle reste très compact et est disponible en plusieurs dimensions différentes. Il convient parfaitement aux magasins et épicerie de petite taille ainsi qu'aux magasins plus grands, stations-services et supermarchés.

Il est monté sur roues pour pouvoir être déplacé facilement dans le magasin.

Il convient parfaitement au branding pour une meilleure présentation du contenu.

Les différentes versions de cette gamme sont toutes optimisées pour les paniers pouvant contenir des bacs plastique de 5 litres sur le dessus, en laissant de la place pour le stockage sous les bacs.

Les paniers sont en option. Le type et la quantité de paniers doivent être indiqués dans les accessoires.

Design et matériaux		Mesures et contenu		Puissance et consommation	
Écran anti-projection		Plate de température °C	-24 à -14		E
Vitrage de sécurité	Oui	Classe climatique	5	Energy Arrow	
Number of lids	2	Poids brut / net kg	132 / 122		
Nombre et type de couvercles	2 couvercles coulissants plats inclinés verre trempé	Volume brut / net l	352 / 325	Consommation d'énergie kWh/24h	
Nombre et type de paniers	Complément (voir schémas)	Froid et fonctions		Consommation énergétique kWh/an annuelle	1077
Roulettes		Type de régulation	Mécanique	Indice d'efficacité énergétique	58
Finition extérieure	Blanc	Type de réfrigération	Statique	Vol EEI l	313
		Type de dégivrage	Manuel	Puissance consommée W	141
		Fluide frigorigène	R290	Tension / Fréquence V/Hz	220-240/50
		Charge de gaz g	105		
		Thermomètre	Oui		

## Design et matériaux

Finition intérieure	Acier peint en blanc
Serrure	Oui

## Mesures et contenu

GWP	3
-----	---

## Puissance et consommation

Niveau sonore	db(A)	45
---------------	-------	----

## Dimensions

Dimensions intérieures (LxPxH)	mm	1180 x 495 x 710
Dimensions extérieures (LxPxH)	m	1300 x 615 x 1295
Dimensions emballées (LxPxH)	m	1400 x 750 x 1200
Charge conteneur 40 pieds	pcs	50